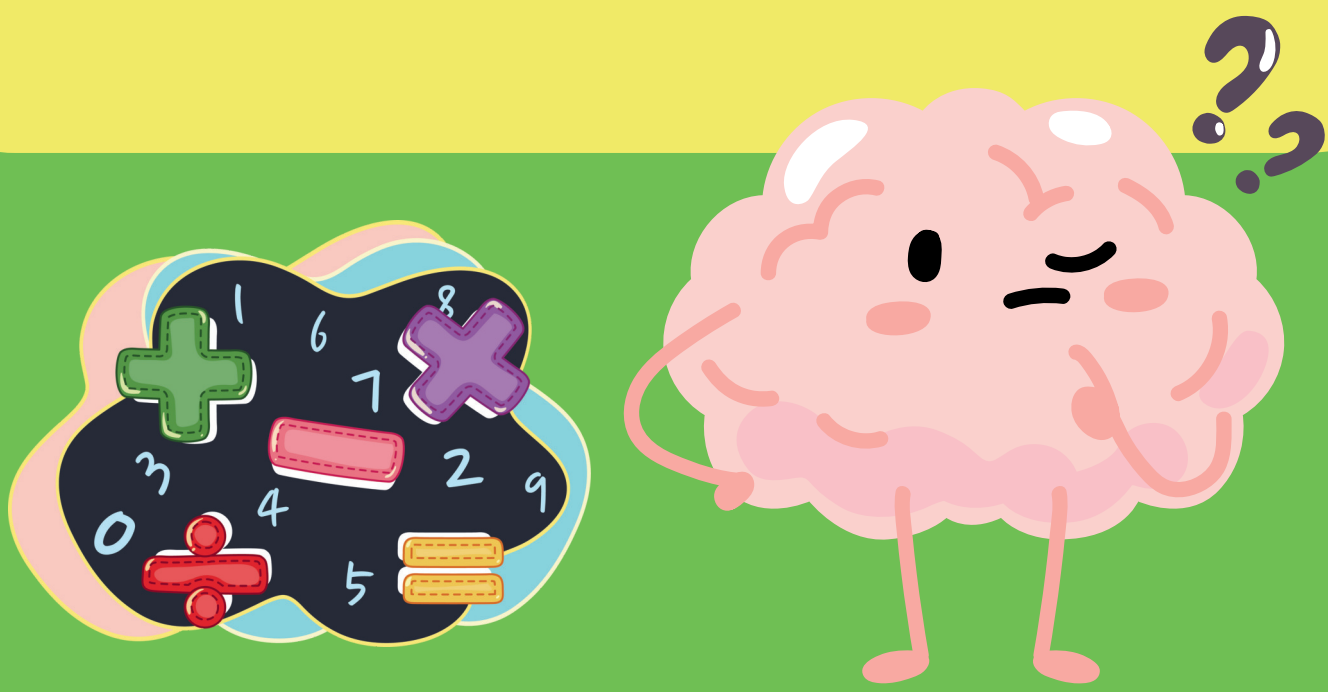


Dyskalkulie



Definition

Dyskalkulie nennt man auch Rechen-Schwäche. Es ist eine Lernstörung, die sich auf den mathematischen Bereich auswirkt.



Behandlungsmöglichkeiten

- Unterstützung durch Lehrer mit Spezialisierung auf Dyskalkulie
- Hilfsmittel benutzen, wie Taschenrechner oder Computerprogramme
- Andere Lernstrategien nutzen, z.B. Regeln auswendig lernen oder mit Bildern arbeiten

Mögliche Ursachen

- Genetische Faktoren:
Dyskalkulie kommt öfters in der Familie vor
- Umweltfaktoren:
Wenn die Mutter während der Schwangerschaft einer schädlichen Umgebung ausgesetzt war
- Neurobiologische Ursachen:
Die Gehirnstruktur ist bei Menschen mit Dyskalkulie ggf. anders als beim Durchschnitt

Tipps für Betroffene

- Freunde oder Hilfegruppen finden, die das gleiche Problem haben und dich verstehen
- Dein Selbstbewusstsein aufbauen, indem du dir bewusst machst, was du alles kannst und dass du gut bist, so wie du bist



Co-funded by
the European Union

Remote
Health



health4youth.eu